



# ORTHOPÉDIE



## PRÉSENTATION DU SERVICE

**Patients** : très variés, adultes de tout âge, F=H, gravité variable

**Service** : arrivée 8h, cours (15min) à 8h, chaque étudiant suit un chirurgien

Bloc -> opérations programmées selon la spécialité du chirurgien + quelquefois matinées (ou journées) au bloc d'urgence

Consultations -> rapides, surtout pré-opératoires et suivis post-opératoires

Hospitalisation traditionnelle -> pas d'étudiants



## LEXIQUE

**AINS** = anti-inflammatoires non stéroïdiens

**AG** = anesthésie générale

**AL** = anesthésie locale

**ALD** = affection longue durée  
(prise en charge à 100% par la sécu)

**APC** = avec produit de contraste

**BES** = ionogramme sanguin

**EMG** = électromyographie

**HBPM** = héparine de bas poids moléculaire (*anti-coagulant*)

**IOA** = infection ostéoarticulaire

**IPD** = interphalangienne distale

**IPP** = interphalangienne proximale

**LCA** = ligament croisé antérieur

**LCP** = ligament croisé postérieur

**LLE** = ligament latéral externe

**LLI** = ligament latéral interne

**MCP** = métacarpophalangienne

**MTP** = métatarsophalangienne

**NFS** = numération formule sanguine

**PDC** = produit de contraste

**PIH** = prothèse intermédiaire de hanche

**PTG** = prothèse totale de genou

**PTH** = prothèse totale de hanche

**RAI** = recherche d'agglutinines irrégulières

**SPC** = sans produit de contraste

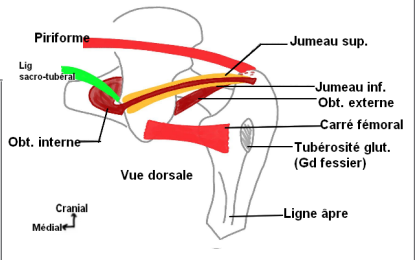
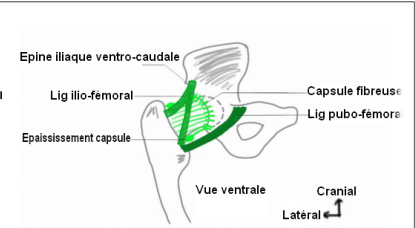
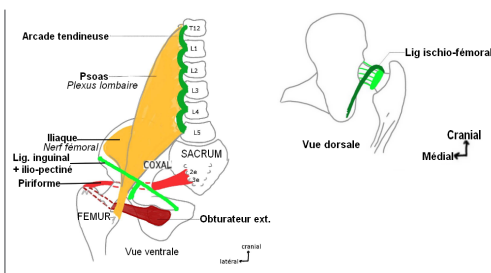




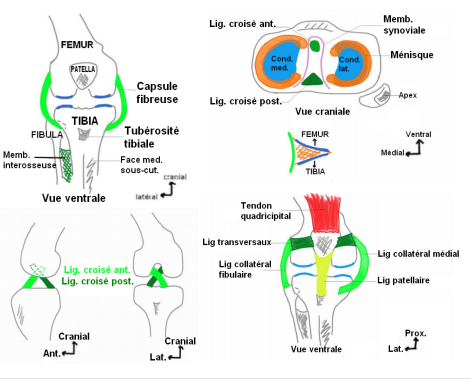
# RAPPELS ANATOMO-PHYSIOLOGIQUES

Bonne connaissance de l'anatomie importante pour bien comprendre en stage, ne pas hésiter à télécharger gratuitement l'appli Visible anatomy aux BU santé !

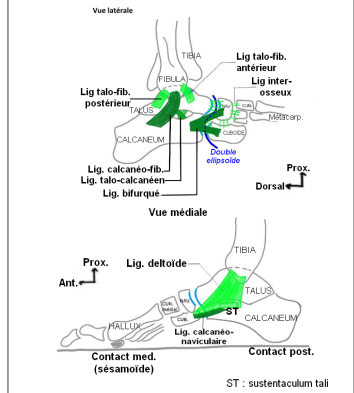
## Hanche



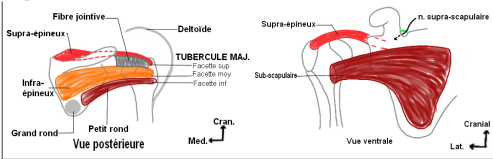
## Genou



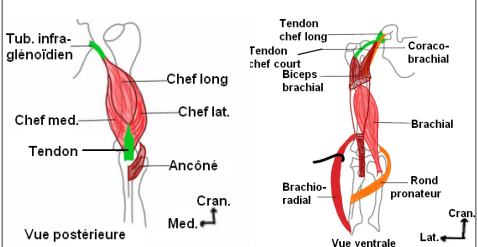
## Cheville



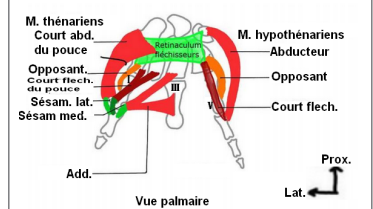
## Épaule



## Coude



## Main





## PRINCIPALES PATHOLOGIES

**Fractures** : col du fémur +++, 5ème métatarsien +++, extrémité distale du radius

Pose de **prothèses** : hanche, genou, épaule

**Arthrose** : hanche, genou, cheville...

Corrections d'**hallux valgus**

Pathologies **ligamentaires** :

Du genou -> ruptures LCA, LCP, suivi entorse grave

De l'épaule -> coiffe des rotateurs, tendinites calcifiantes...

**Troubles d'origine neurologique** :

Correction de déficit neurologique -> réinsertion de tendons pour compenser des déficits post-AVC par exemple

Opérations de compressions nerveuses -> canal carpien



## EXAMEN CLINIQUE

*Examen clinique complet : cf fiche urgences/médecine interne, ici spécifique*

*Très spécifique en fonction de la spécialité du chirurgien, très peu d'autonomie, pas d'observation à rédiger*

**Loco** : vérification des mobilités et amplitudes articulaires en passif et en actif et de la force musculaire

**Vascu-neuro** : examen vasculaire et nerveux en aval des lésions (*fractures +++)*  
-> temps de recoloration cutanée (*TRC normal si < 3 secondes*), température cutanée, sensibilité à la palpation, possibilité de mouvements des articulations en aval



## EXAMENS COMPLÉMENTAIRES

**Bio** : NFS, BES, CRP (+++ si infection fiche à remplir pour réunion de consultation multidisciplinaire pour PEC des IOA)

**Imagerie** : radiographies, TDM, IRM

**Bilan préop** : bilan d'hémostase, groupage sanguin ABO et Rhésus, RAI



## THÉRAPEUTIQUES

**PTH** : section de la tête et du col du fémur et préparation du cotyle par fraisage, mise en place de la prothèse avec cupule au niveau du cotyle et tige avec tête sphérique au niveau du fémur

Indications principales -> coxarthrose (= arthrose de hanche), fractures du col du fémur, ostéonécrose de la tête fémorale

**PIH** : remplacement uniquement de la partie fémorale, indiqué plutôt chez patients âgés avec une articulation peu arthrosique

**Arthrodèse** : pour bloquer une articulation en fixant ensemble les parties osseuses sans laisser de mobilité (ex : arthrodèse de cheville pour diminuer les douleurs d'une arthrose résistante aux traitements)

**Ostéosynthèse** : fractures complexes qui ne peuvent être traitées par plâtre seul. Repositionne les os et les maintient à l'aide de plaques, vis, clous, broches ou fixateurs externes qui sont retirés ou laissés après la consolidation osseuse.

**PTG** : remplacement des surfaces articulaires de l'extrémité inférieure du fémur et de l'extrémité supérieure du tibia

Indications principales -> gonarthrose, arthrite, ostéonécrose, traumatismes.

**Prothèse unicompartimentale du genou** : implant tibial + implant fémoral pour les lésions du genou limitées à un seul côté de l'articulation

NOTES

